

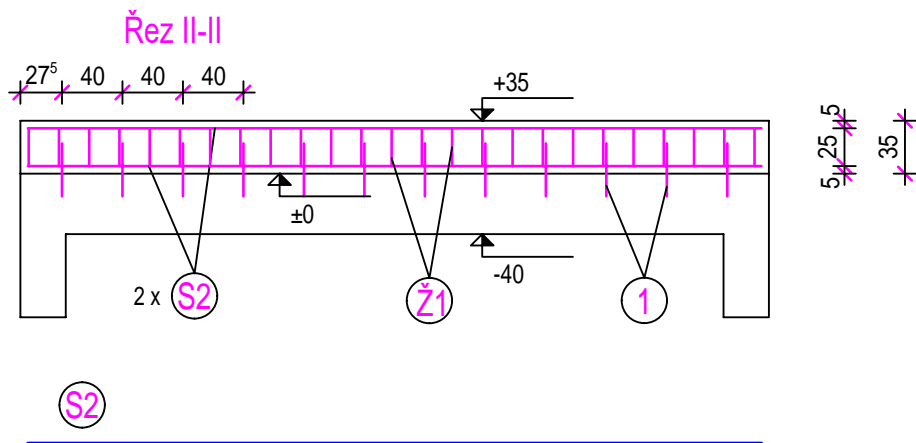
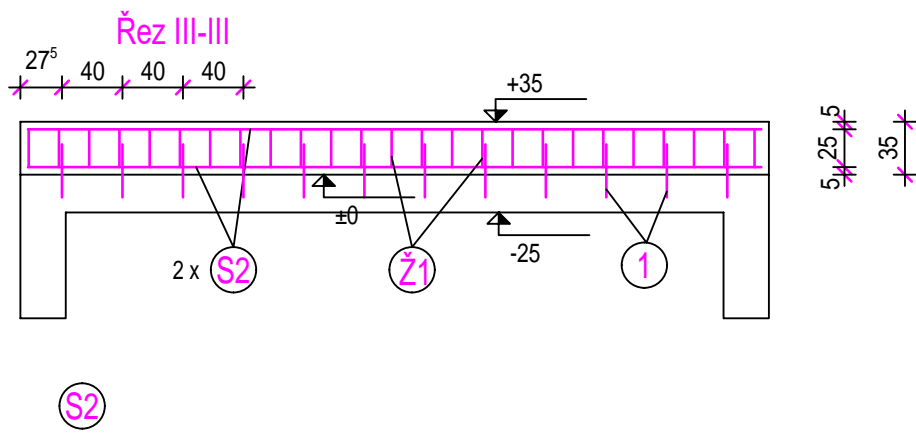
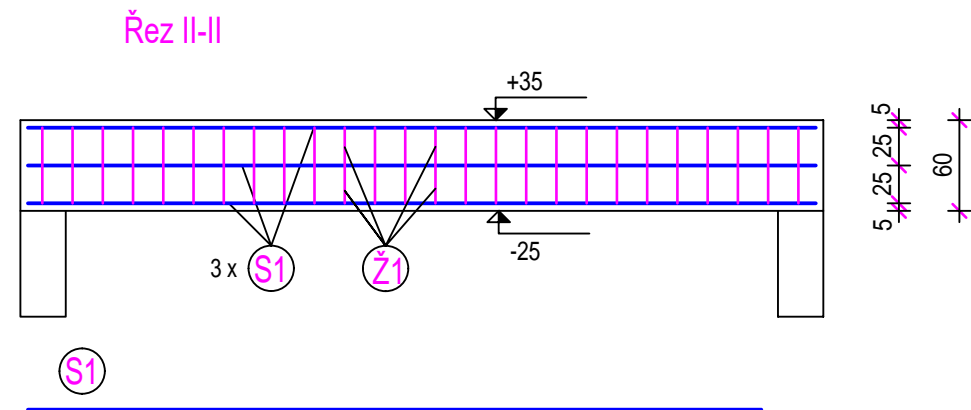
- S1 Síť 8x100-8x100, rozměru 5210x3900 mm - celkem 3 ks
- S2 Síť 8x100-8x100, rozměru 4850x12600 mm - celkem 2 ks

- Z1 Distanční prvek UTH výšky 24 cm, dl. 200 cm - celkem 113 ks



Tabulka výztuže

Ozn	Výztuž	Rozměr mm	plocha m2	Ks	Délka, plocha, ks		
					ø V10	S8x100-8x100	UTH 24
					m	m2	ks
1	ø V10	350		384	134,4		
S1	Síť 8x100-8x100	5210x3900	20,32	3		60,96	
S2	Síť 8x100-8x100	4850x12600	61,11	2		122,22	
Z1	Dist. prvek UTH	Žebřík h=250 mm	2 m	110			110
délka, plochy, ks dle výztuže celkem (m,ks,m2)					134,4	183,18	110
Hmot. jednotková (kg/m2, kg/ks)					0,667	8,64	1,06
Hmot celkem dle výztuže (kg)					89,65	1582,67	116,6
Hmotnost výztuže celkem (kg)					1788,93 kg		



- 1 Průřez V10 - dl. 350 mm - osazovat do vyvrtaných děr průřezu 12 mm hl. 18 cm v rastru 40 x 40 cm na chemickou kotvu - celkem 384 ks

Vypracoval	Ing. Karel Kovář	Formát	3xA4	Číslo zakázky	1666/2026	
Kreslil	Ing. Karel Kovář	Datum	1/2026			
Zodp. projekt.	Ing. Karel Kovář	Stupeň	ZSPD			
Místo	Břidličná, areál AL INVEST Břidličná		Kraj	Moravskoslezský		
Parcela č.	2598, 2412	Kat. území	Břidličná			
Investor	AL INVEST Břidličná, a.s., Bruntálská 167, 793 51 Břidličná					
Název stavby: Rozšíření základu pro zásobník kyslíku						
Název výkresu:					Měřítko:	Číslo výkresu:
Výkres výztuže-půdorys, řezy, tab. výztuže					1:50	D1.1.9